

SPOTKANIE INFORMACYJNE NA ETAPIE SPORZĄDZANIA PROJEKTU BUDOWLANEGO

INWESTYCJA:

*„Projekt i budowa drogi ekspresowej S17 na odcinku węzeł „Zakręt” (z węzłem) –
węzeł „Lubelska”(bez węzła) o długości około 2,5km”*

MIEJSCE I TERMIN:

ZAKRĘT, 10.05.2018 r.

ZAMAWIAJĄCY



INŻYNIER KONTRAKTU



WYKONAWCA



PROJEKTANT



„Projekt i budowa drogi ekspresowej S17 na odcinku węzeł „Zakręt” (z węzłem) – węzeł „Lubelska”(bez węzła) o długości około 2,5km”

TERMINY KONTRAKTOWE

Podpisanie umowy – 22.11.2017 r.

Złożenie kompletnego wniosku o ZRID – 22.09.2018 r.

Przewidywane rozpoczęcie robót zasadniczych – marzec 2019 r.

Przewidywane zakończenie robót – kwiecień 2021 r.



„Projekt i budowa drogi ekspresowej S17 na odcinku węzeł „Zakręt” (z węzłem) – węzeł „Lubelska” (bez węzła) o długości około 2,5km”

ZAMIERZENIA INWESTYCYJNE

Projekt architektoniczno-budowlany „zamienny” dla decyzji ZRID 7/II/2018 z dnia 13.03.2018

Budowa drogi ekspresowej S17 na odcinku węzeł „Zakręt” – węzeł „Lubelska” (bez węzła) od km 14+200 do km 16+700

Projekt architektoniczno-budowlany „nowy”

Budowa drogi ekspresowej S17 na odcinku węzeł „Zakręt” – węzeł „Lubelska” (bez węzła) od km 14+200 do km 16+700 – w zakresie rozbudowy drogi DK2, budowy dróg serwisowych wraz z budową i przebudową niezbędnej infrastruktury technicznej



„Projekt i budowa drogi ekspresowej S17 na odcinku węzeł „Zakręt” (z węzłem) – węzeł „Lubelska” (bez węzła) o długości około 2,5km”

ZAKRES OPRACOWANIA

ZRID „zamienny”

Budowa drogi ekspresowej S17 na odcinku węzeł „Zakręt” – węzeł „Lubelska” (bez węzła) od km 14+200 do km 16+700

W ramach przedmiotowego zadania zakłada się budowę, rozbudowę i przebudowę następujących dróg:

- drogi ekspresowej S17 na odcinku ok 2,5 km
- drogi krajowej DK2 klasy GP na długości ok. 975 m
- drogi klasy L (ul. Zagórskiej) na odcinku ok. 544 m
- drogi klasy D (ul. Błękitnej) na odcinku ok. 125 m
- drogi klasy L (ul. Zachodniej) na odcinku ok. 1,7 km
- drogi klasy L (ul. Wschodniej) na odcinku ok. 2,0 km
- drogi klasy D (ul. Równej) na odcinku ok. 112 m

Dodatkowo w ramach opracowania przewiduje się budowę węzła drogowego trzypoziomowego „Zakręt” na skrzyżowaniu S17 z DK2.



„Projekt i budowa drogi ekspresowej S17 na odcinku węzeł „Zakręt” (z węzłem) – węzeł „Lubelska”(bez węzła) o długości około 2,5km”

ZAKRES OPRACOWANIA

ZRID „nowy”

Budowa drogi ekspresowej S17 na odcinku węzeł „Zakręt” – węzeł „Lubelska”(bez węzła) od km 14+200 do km 16+700 – w zakresie rozbudowy drogi DK2, budowy dróg serwisowych wraz z budową i przebudową niezbędnej infrastruktury technicznej

W ramach przedmiotowego opracowania zakłada się rozbudowę i budowę następujących dróg:

- droga krajowa DK2 klasy GP na długości ok. 262 m
- droga serwisowa wzdłuż JZR 5 klasy D na długości ok. 633 m
- droga serwisowa wzdłuż JZR 6 klasy D na długości ok. 617 m
- droga serwisowa wzdłuż JZR 7 klasy D na długości ok. 191 m

Dodatkowo w ramach prac budowlanych przewiduje się budowę skrzyżowania skanalizowanego czterowłotowego z sygnalizacją i wydzielonym pasem do lewoskrętu w kierunku ul. Rzemieślniczej przy zjeździe z DK 2.

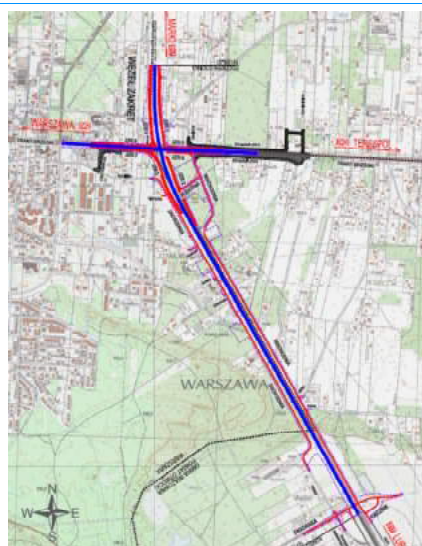


„Projekt i budowa drogi ekspresowej S17 na odcinku węzeł „Zakręt” (z węzłem) – węzeł „Lubelska”(bez węzła) o długości około 2,5km”

PLAN ORIENTACYJNY

ZRID „zamienny”

Budowa drogi ekspresowej S17 na odcinku węzeł „Zakręt” – węzeł „Lubelska” (bez węzła) od km 14+200 do km 16+700



[1_Orientacja zamienny.pdf](#)

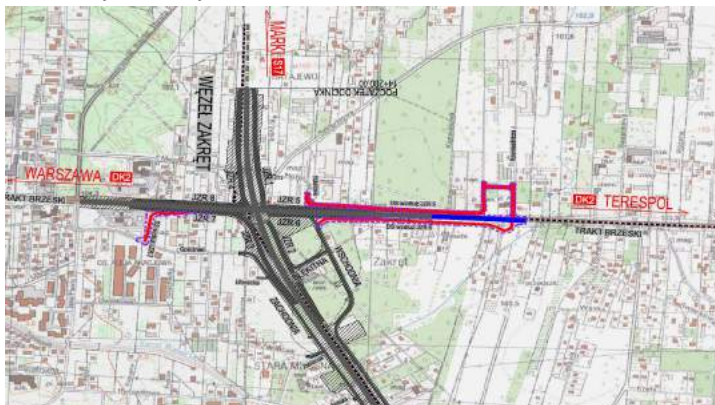


„Projekt i budowa drogi ekspresowej S17 na odcinku węzeł „Zakręt” (z węzłem) – węzeł „Lubelska” (bez węzła) o długości około 2,5km”

PLAN ORIENTACYJNY

ZRID „nowy”

Budowa drogi ekspresowej S17 na odcinku węzeł „Zakręt” – węzeł „Lubelska” (bez węzła) od km 14+200 do km 16+700 – w zakresie rozbudowy drogi DK2, budowy dróg serwisowych wraz z budową i przebudową niezbędnej infrastruktury technicznej

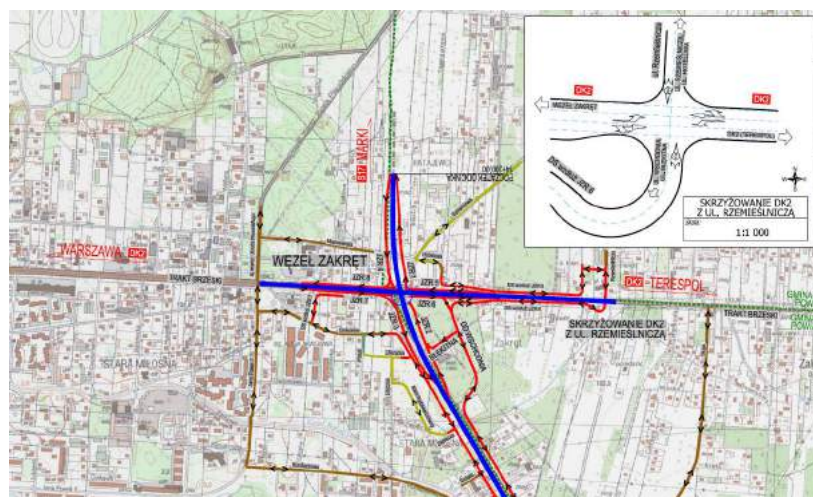


[1 Orientacja nowy.pdf](#)



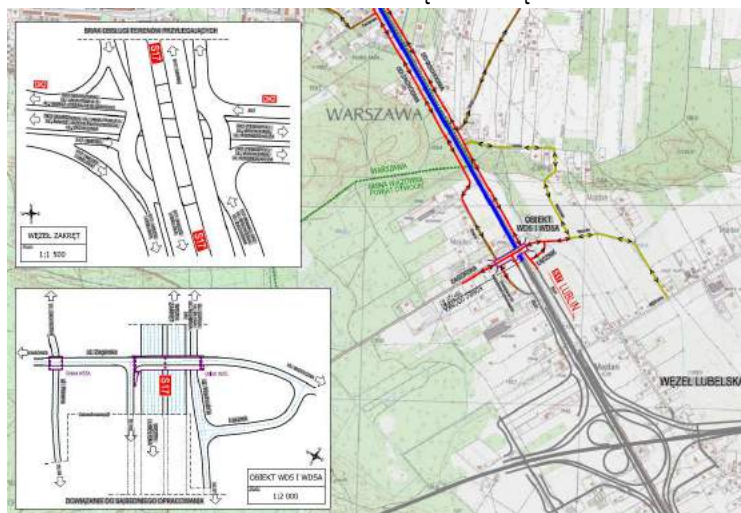
„Projekt i budowa drogi ekspresowej S17 na odcinku węzeł „Zakręt” (z węzłem) – węzeł „Lubelska” (bez węzła) o długości około 2,5km”

PLAN DOSTĘPU DO WĘZŁA cz. 1



„Projekt i budowa drogi ekspresowej S17 na odcinku węzeł „Zakręt” (z węzłem) – węzeł „Lubelska” (bez węzła) o długości około 2,5km”

PLAN DOSTĘPU DO WĘZŁA cz. 2



[S17Z_KP Plan dostępu do węzła rev.1. pdf](#)



„Projekt i budowa drogi ekspresowej S17 na odcinku węzeł „Zakręt” (z węzłem) – węzeł „Lubelska” (bez węzła) o długości około 2,5km”

POWIĄZANIA KOMUNIKACYJNE

ZRID „zamienny”

Budowa drogi ekspresowej S17 na odcinku węzeł „Zakręt” – węzeł „Lubelska” (bez węzła) od km 14+200 do km 16+700

Ruch pieszy

W ramach przedmiotowej inwestycji zaprojektowano chodniki do obsługi ruchu pieszego:

- wzdłuż ul. Wschodniej na odcinku ok. 2 km – chodnik lewostronny
- wzdłuż ul. Zachodniej na odcinku ok. 1,6 km – chodnik prawostronny
- wzdłuż JZR 6 na odcinku ok. 114 m – chodnik prawostronny
- wzdłuż łącznika pomiędzy ul. Wschodnią, a ul. Zagórską,
- wzdłuż ul. Zagórskiej
- wzdłuż łącznika JZR na odcinkach prowadzących do pochylni i schodów dla pieszych

Dodatkowo dla obsługi pieszych zaprojektowano:

- na węźle cztery przejścia PP-02(A,B,C,D) zlokalizowane pod rondem,
- kładkę KL-04 nad drogą ekspresową S17 w km 15+520.00

Komunikacja zbiorowa

Ruch komunikacji zbiorowej przewidywany jest w rejonie węzła „Zakręt”, drodze DK 2, drodze serwisowej wzdłuż JZR 6, ul. Wschodniej, ul. Błękitnej i ul. Zagórskiej.



„Projekt i budowa drogi ekspresowej S17 na odcinku węzeł „Zakręt” (z węzłem) – węzeł „Lubelska” (bez węzła) o długości około 2,5km”

POWIĄZANIA KOMUNIKACYJNE

ZRID „nowy”

Budowa drogi ekspresowej S17 na odcinku węzeł „Zakręt” – węzeł „Lubelska” (bez węzła) od km 14+200 do km 16+700 – w zakresie rozbudowy drogi DK2, budowy dróg serwisowych wraz z budową i przebudową niezbędnej infrastruktury technicznej

Ruch pieszy

W ramach przedmiotowej inwestycji zaprojektowano chodniki do obsługi ruchu pieszego:

- szerokości 2,50 m wzdłuż drogi serwisowej przy JZR5 na odcinku ok. 406 m po stronie lewej,
- szerokości 3.00 m wzdłuż drogi serwisowej przy JZR6 na odcinku ok. 533 m po stronie lewej,
- szerokości 2.00 m wzdłuż drogi serwisowej przy JZR7 na odcinku ok. 191 m po stronie prawej,

Komunikacja zbiorowa

W celu obsługi ruchu pieszego komunikacją zbiorową zaprojektowano:

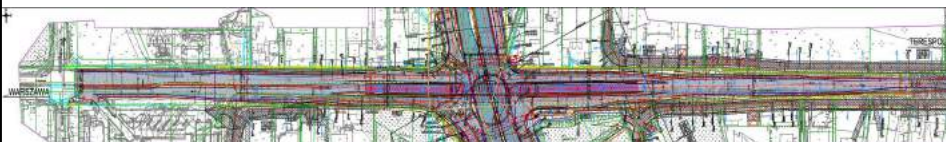
- zatoka autobusowa strona lewa wzdłuż DK2 w km 1+078,
- zatoka autobusowa strona prawa wzdłuż DK2 w km 1+166,

Ruch komunikacji zbiorowej, w ramach „nowego” zamierzenia, przewidywany jest na drodze DK 2, drodze serwisowej wzdłuż JZR 6.



„Projekt i budowa drogi ekspresowej S17 na odcinku węzeł „Zakręt” (z węzłem) – węzeł „Lubelska” (bez węzła) o długości około 2,5km”

PLAN SYTUACYJNY - ZRID „zamienny”



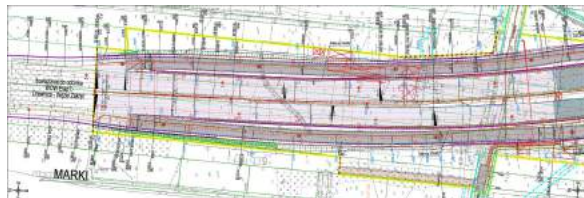
2.1_ZRID_zamienny

[ZRID zamienny 2.1 plan_sytuacyjny.pdf](#)



„Projekt i budowa drogi ekspresowej S17 na odcinku węzeł „Zakręt” (z węzłem) – węzeł „Lubelska” (bez węzła) o długości około 2,5km”

PLAN SYTUACYJNY - ZRID „zamienny”



2.2_ZRID_zamienny



2.3_ZRID_zamienny

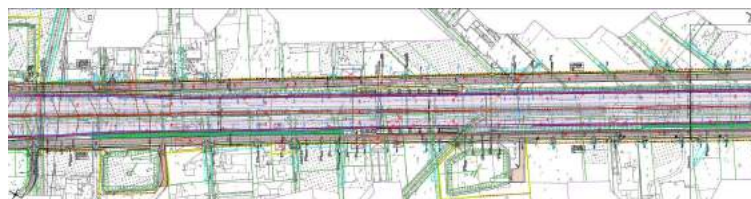
[ZRID zamienny 2.2 plan_sytuacjny.pdf](#)

[ZRID zamienny 2.3 plan_sytuacjny.pdf](#)



„Projekt i budowa drogi ekspresowej S17 na odcinku węzeł „Zakręt” (z węzłem) – węzeł „Lubelska” (bez węzła) o długości około 2,5km”

PLAN SYTUACYJNY - ZRID „zamienny”



2.4_ZRID_zamienny



2.5_ZRID_zamienny

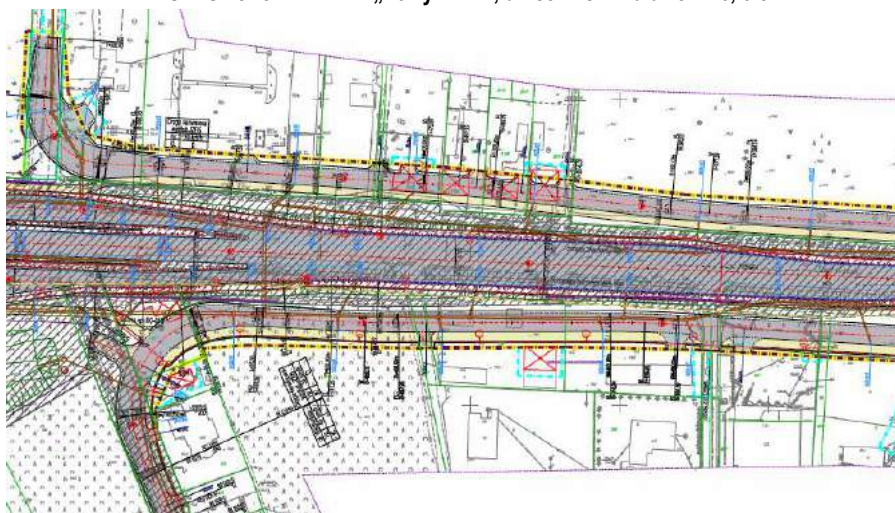
[ZRID zamienny 2.4 plan_sytuacjny.pdf](#)

[ZRID zamienny 2.5 plan_sytuacjny.pdf](#)



„Projekt i budowa drogi ekspresowej S17 na odcinku węzeł „Zakręt” (z węzłem) – węzeł „Lubelska” (bez węzła) o długości około 2,5km”

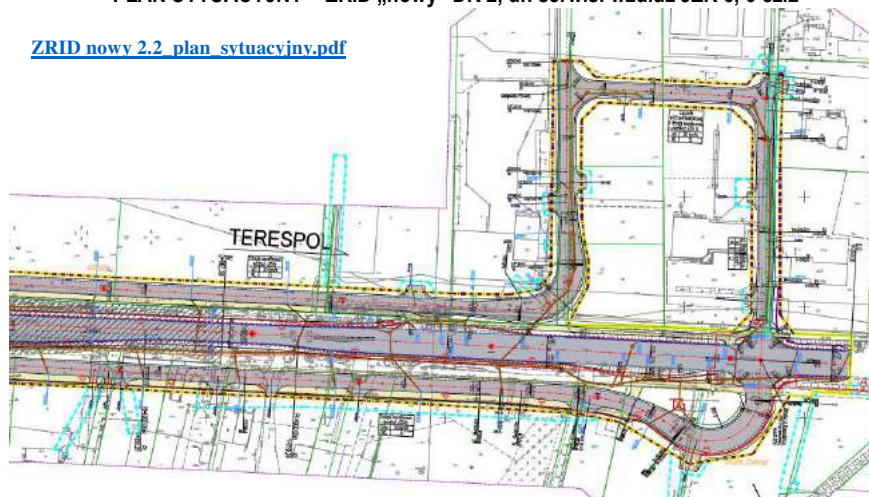
PLAN SYTUACYJNY – ZRID „nowy” DK 2, dr. serwis. wzdłuż JZR 5, 6 cz.1



„Projekt i budowa drogi ekspresowej S17 na odcinku węzeł „Zakręt” (z węzłem) – węzeł „Lubelska” (bez węzła) o długości około 2,5km”

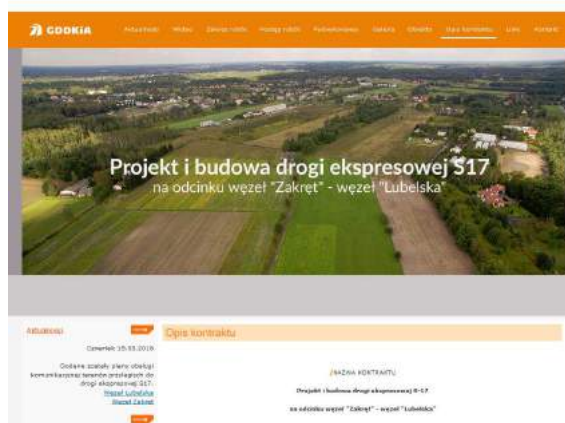
PLAN SYTUACYJNY – ZRID „nowy” DK 2, dr. serwis. wzdłuż JZR 5, 6 cz.2

[ZRID nowy 2.2 plan sytuacyjny.pdf](#)



„Projekt i budowa drogi ekspresowej S17 na odcinku węzeł „Zakręt” (z węzłem) – węzeł „Lubelska”(bez węzła) o długości około 2,5km”

STRONA INTERNETOWA KONTRAKTU www.s17-zakret-lubelska.pl



Strona internetowa kontraktu jest na bieżąco aktualizowana i tam można znaleźć aktualne informacje.



„Projekt i budowa drogi ekspresowej S17 na odcinku węzeł „Zakręt” (z węzłem) – węzeł „Lubelska”(bez węzła) o długości około 2,5km”

Dziękujemy za uwagę!

